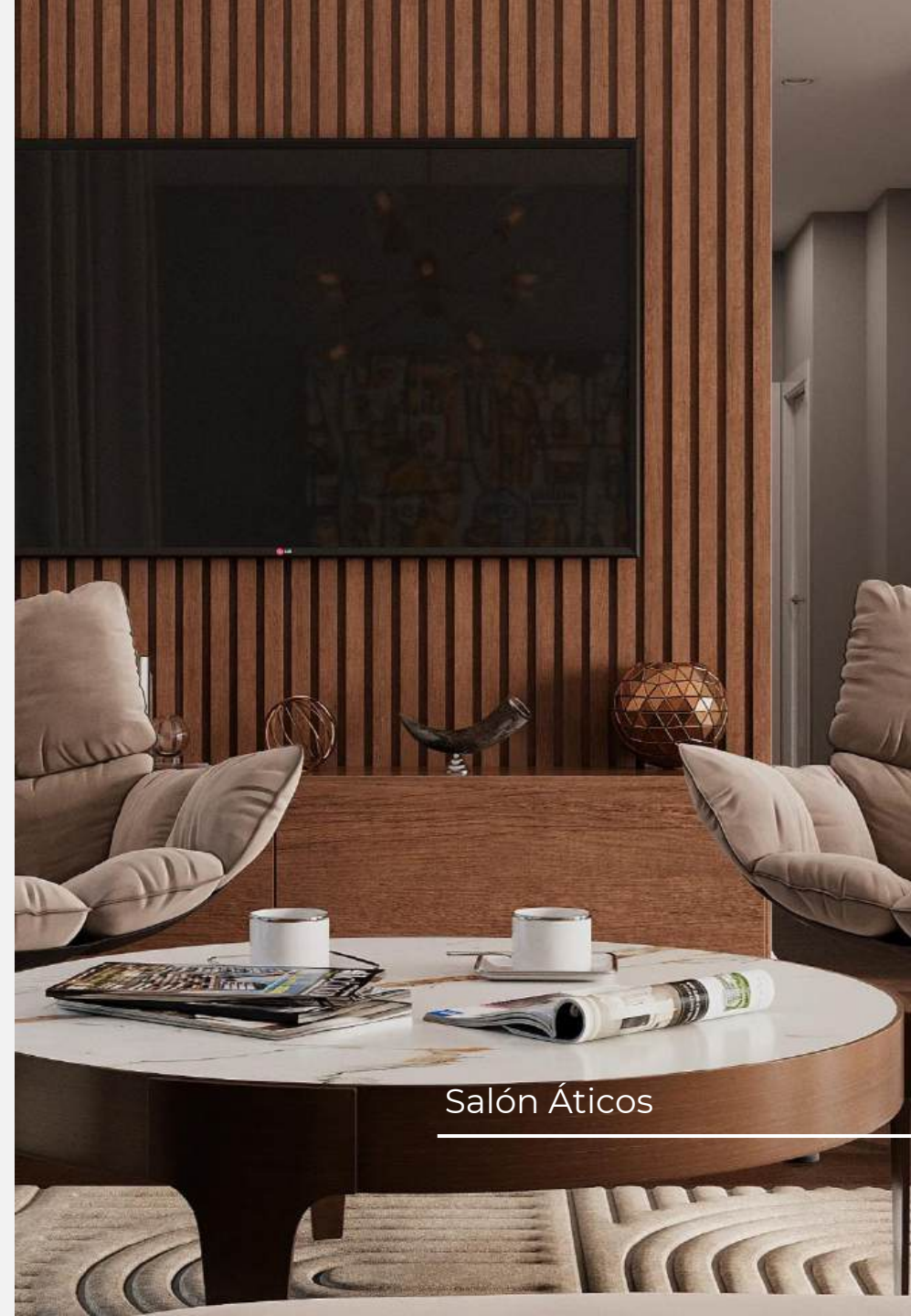


**Neobricks®**

# PARQUE CENTRAL

MEMORIA DE CALIDADES



Salón Áticos

# PAVIMENTOS

El pavimento interior de los pisos, en su totalidad, será:

OPCIÓN 01:

Baldosa porcelánico formato 60x60cm serie NORWICH de ECOCERAMIC.

Modelos a seleccionar:

Norwich Gris



Norwich Blanco



OPCIÓN 02:

Baldosa porcelánico formato 25x75cm serie ELIAN de ECOCERAMIC.

Modelos a seleccionar:

Elian Haya



Elian Nogal



\*El zócalo perimetral será cerámico del mismo acabado que la baldosa seleccionada.





# COCINAS

Las cocinas, de la marca BURGER o similar según disponibilidad en el momento de distribución, están valoradas con:

- 1 módulo de 60 cm de ancho tipo columna para horno y microondas.
- 1 módulo de 60 cm de ancho para ubicación de frigorífico de libre instalación.
- 3 módulos de 60 cm de ancho, bajos con puertas.
- 1 módulo de 60 cm de ancho, bajo con cajones.
- 1 módulo de 60 cm de ancho para instalación de lavavajillas de libre instalación.

Los acabados serán de madera laminada en acabado a seleccionar entre:

- Blanco
- Topo (Greige)
- Gris oscuro (Cuarzo)
- Madera (Natural Oak)

Tirador de superficie rectangular, acabado en cromo.

Encimera de cocina HLP de 39 mm, marca DUROPAL, con acabado a seleccionar entre:

- Concrete White
- Mocca



Blanco  
**239** (1.7)



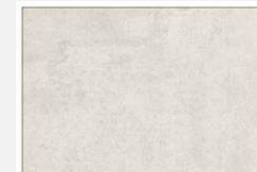
Cuarzo gris  
**235** (1.7)



Natural Oak  
**149** (1.4)



Greige  
**234** (1.7)



Nº 889  
Concrete white



Nº 962  
Mocca



# COCINAS

Los acabados serán:

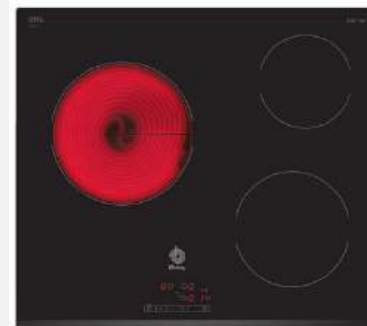
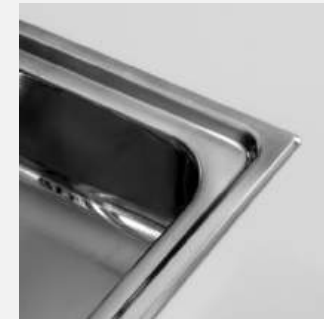
- Fregadero de cocina de 49 cm de ancho, modelo CSS-1 de CATA.
- Grifería monomando cromada, modelo MINIMALISTA de AQC.

Cocinas

Los electrodomésticos incluidos, de BALAY o similar según disponibilidad de unidades, son:

- Placa vitrocerámica, modelo 3EB714LR.
- Horno independiente, modelo 3HB2010X0.
- Campana vista decorativa a pared, modelo 3BC065MX.

Pre-instalación de nevera, microondas, lavavajillas, lavadora y secadora.





# BAÑOS

El revestimiento de los baños, en la zona perimetral del plato de ducha, será de baldosa de 20x60 cm, serie NORWICH de ECO CERAMIC.

Modelos a seleccionar:

- Norwich Gris
- Norwich Blanco
- Norwich Taupe

El resto de las paredes serán pintadas.

Sanitarios de porcelana blanca, modelo OUTLINE de Ideal Standard:

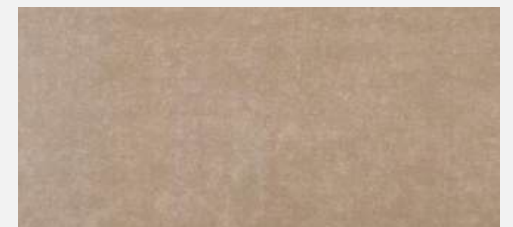
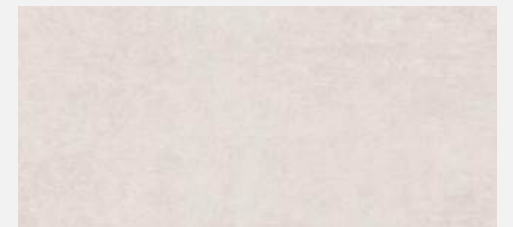
- Inodoro hasta el suelo.
- Cisterna vista.

Plato de ducha de resina, modelo CLASSIC de AQQ, de 80x80 cm en acabado blanco.

Griferías monomando cromadas para lavabo y ducha, modelo SKY de AQQ.

Muebles de baño de dos puertas de 60 cm de ancho, con espejo de 60x70 cm y aplique integrado, modelo SANSA de ROYO, con 4 opciones de acabado a seleccionar:

- Gris Arenado
- Roble Colonial
- Nogal Arenado
- Blanco Brillo



# BAÑOS



# PERSONALIZACIÓN BAÑOS

PARQUE CENTRAL







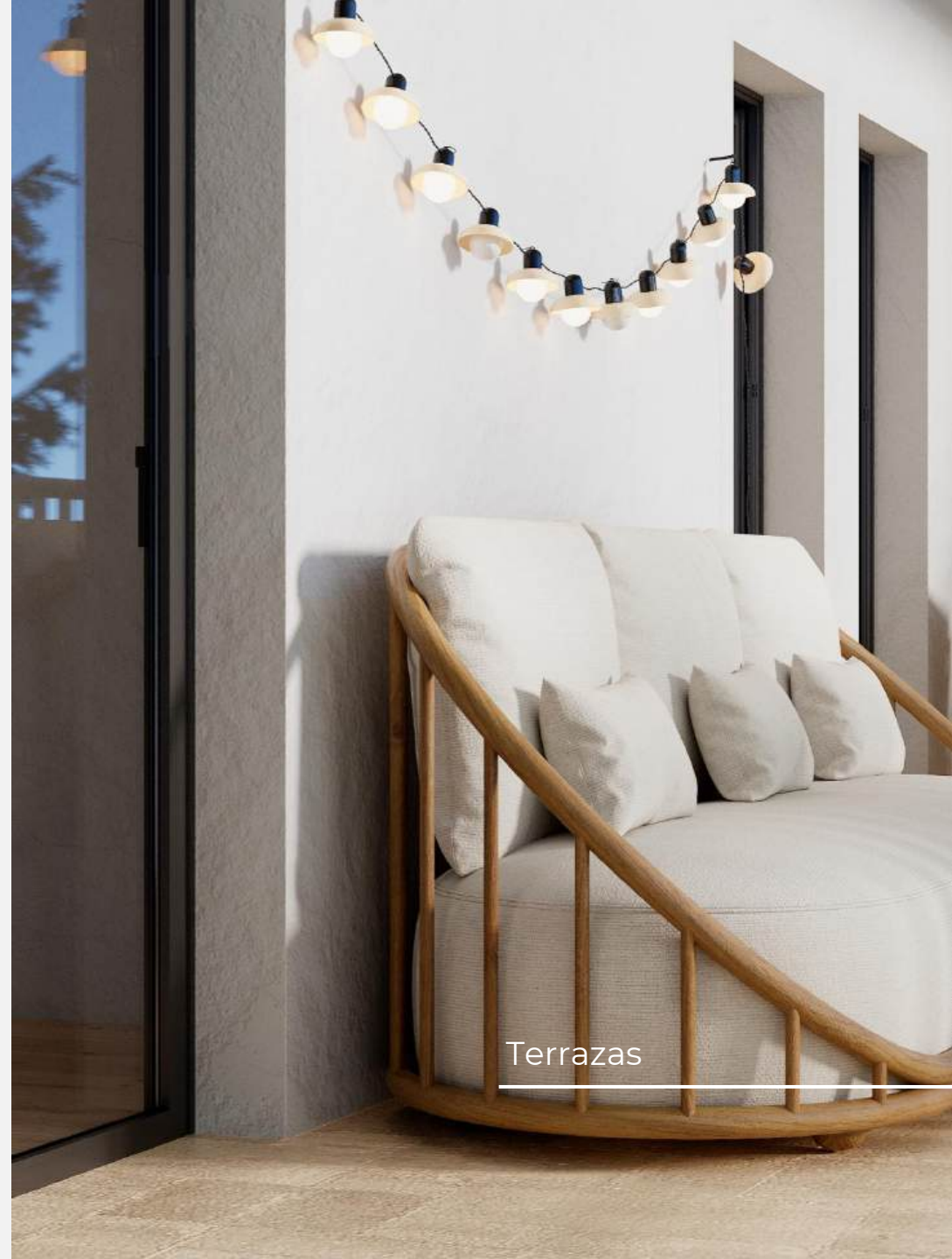
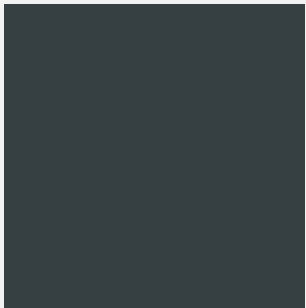
# PUERTAS Y ARMARIOS

Diseño minimalista con puertas y armarios en blanco con un diseño liso.

# CARPINTERÍA

Carpintería exterior será de aluminio marca ITESAL o equivalente, color RAL 7016 Antracita.

- Vidrios de cámara aislante en ventanas.
- Vidrios de cámara aislante con luna laminada de seguridad, tanto interior como exterior, en balconeras y en hojas fijas que actúan como barandilla.
- Las manetas de ventanas y balconeras en negro.
- Los vierteaguas en las ventanas son de chapa de aluminio lacado del mismo color blanco.
- Los vierteaguas en las balconeras, en aquellas que sea necesario, serán cerámicos.
- Las carpinterías exteriores de las estancias de noche llevarán persianas accionadas mediante motor



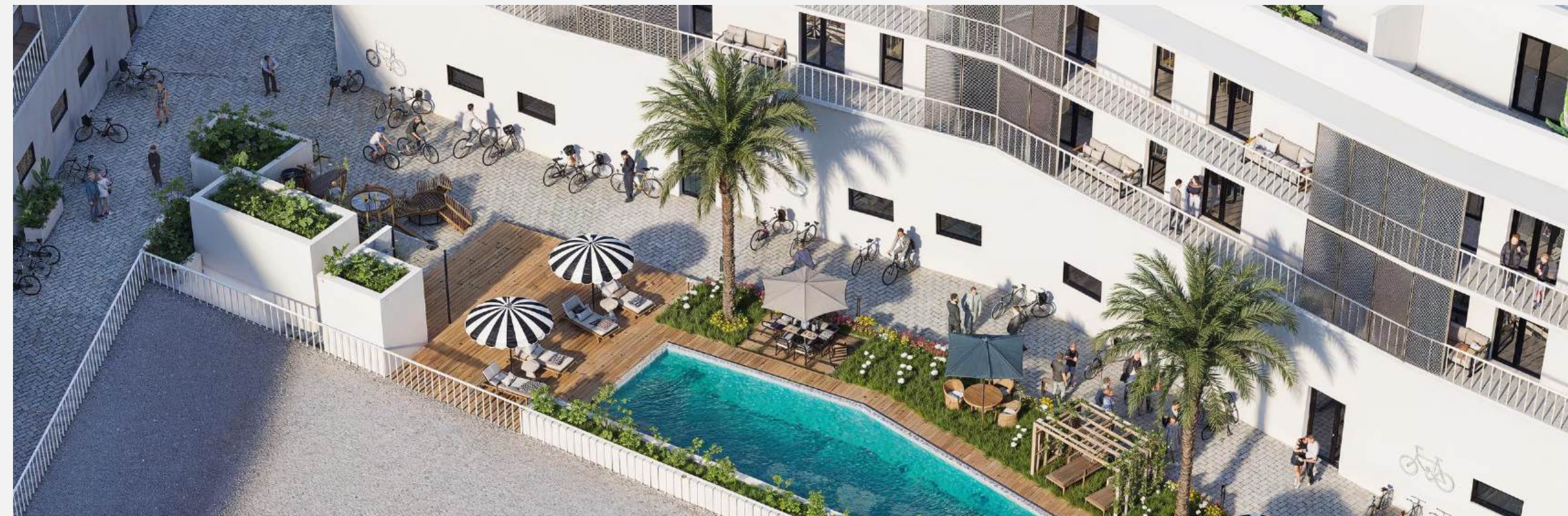
Terrazas

# GRANDES TERRAZAS Y BALCONES

PARQUE CENTRAL



# ZONAS COMUNES











**Atención telefónica: +34 961 162 777**

**Atención WhatsApp: +34 658 555 000**

[reservas@parquecentral.es](mailto:reservas@parquecentral.es)

[www.parquecentral.es](http://www.parquecentral.es)

PARQUE CENTRAL

---